

 **TENTO POSTUP SLUŽI LEN AKO DOPLNOK K NÁVODU NA OBSLUHU, NENAHRÁDZA HO A OBSAHUJE LEN VYBRANÉ INFORMÁCIE.**

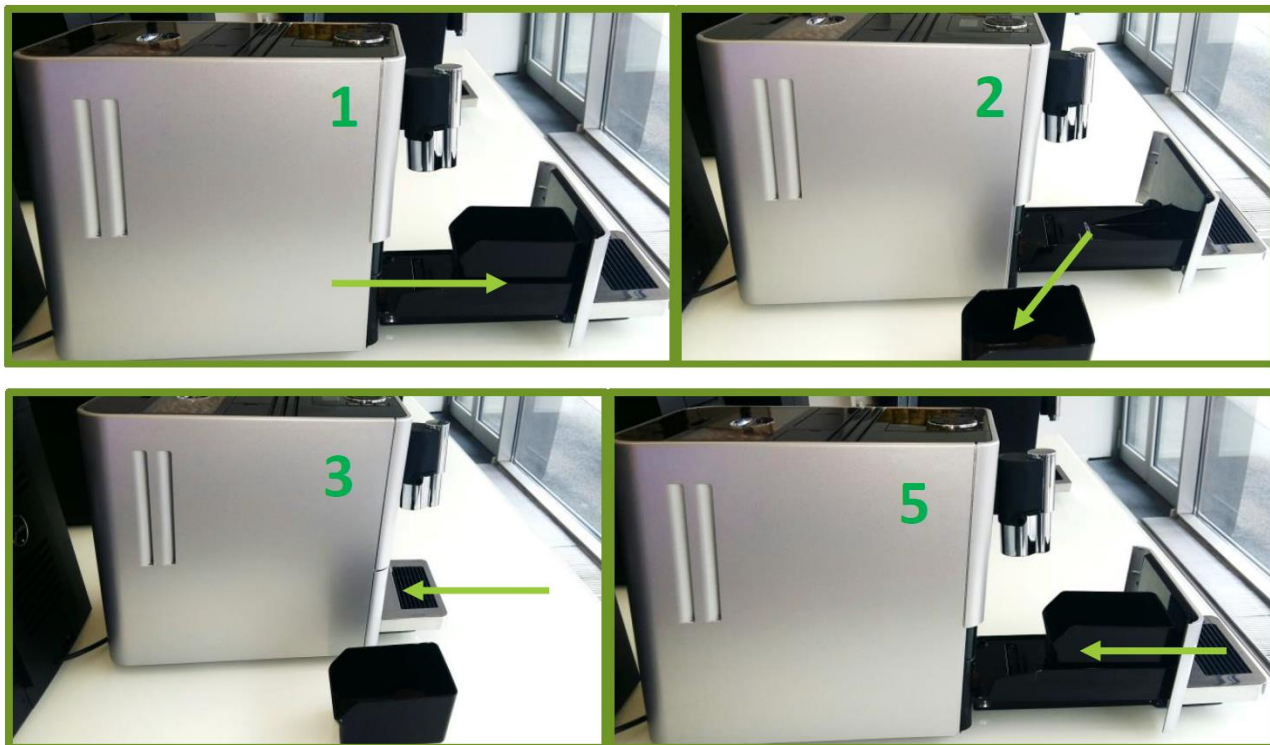
PROBLÉM 1. : VÝLEVKSA NEDÁ ZASUNÚŤ

MOŽNÁ PRÍČINA: KOMORA ZASTAVILA V SPODNEJ POLOHE

### POSTUP PRE ODSTRÁNENIE PROBLÉMU:

1. KÁVOVAR ZAPNITE, **VYSUŇTE VŠETKY DIELY VÝLEVKY**
2. **ODOBERTE NÁDOBKU** NA PEVNÝ KÁVOVÝ ODPAD
3. NÁSLEDNE **VSUŇTE LEN PLOCHÉ ČASTI** VÝLEVKY
4. KÁVOVAR SÁM UVEDIE KOMORU DO HORNEJ POZÍCIE – BUDETE TO POČUŤ, TRVÁ TO LEN PÁR SEKÚND
5. MÔŽETE **ZASUNÚŤ KOMPLETNÚ VÝLEVKU**

**ABY SA VÁM PROBLÉM NEOPAKOVAL, PREČÍTAJTE SI INFO NA STR. 3.**





**TENTO POSTUP SLUŽI LEN AKO DOPLNOK K NÁVODU NA OBSLUHU,  
NENAHRÁDZA HO A OBSAHUJE LEN VYBRANÉ INFORMÁCIE.**

PROBLÉM 2. :                    NEREGISTRUJE VÝLEVKU

MOŽNÁ PRÍČINA:            ZANESENÉ KONTAKTY

PROBLÉM SA NAJČASTEJŠIE OBJAVUJE PO ODVÁPŇOVANÍ

### **POSTUP PRE ODSTRÁNENIE PROBLÉMU:**

1. VYBERTE VÝLEVKU
2. OČISTITE KONTAKTY AJ ČASŤ KTORÁ JE ZAPUSTENÁ SMEROM DOLE (VID. OBRÁZOK) HUBKOU SO SAPONÁTOM
3. DOBRE KONTAKTY OSUŠTE
4. ZASUŇTE VÝLEVKU
5. PROBLÉM BY MAL BYŤ VYRIEŠENÝ



### **AKO PREDÍŠŤ TOMU, ABY SA PROBLÉM SO ZASUNUTÍM VÝLEVKY OPAKOVAL**

Úkony, ako napríklad vysýpanie odpadu, dopĺňanie vody, či iné - robte len vtedy, ak je kávovar už pripravený robiť ďalšiu kávu, alebo ak si to sám pýta.

Pokiaľ kávovar ešte pracuje (napr. vyklápa použitú kávu do výlevky, dokončuje údržbu...) nemanipulujte s ním. Inak sa z bezpečnostných dôvodov zastaví a problém sa môže opakovať.

**Upozornenie:** používajte len originálne údržbové produkty JURA. Program počíta s určitou dávkou a rozpustnosťou prostriedku. Originálny prostriedok je zároveň ohľaduplný voči použitým materiálom.

**Upozornenie:** filter nikdy neodfiltruje 100% vodného kameňa, preto je možné, že aj napriek jeho používaniu a pravidelnej výmene sa po čase kávovar zanesol vodným kameňom. Filter je potrebné vymieňať najneskôr po 2 mesiacoch používania – aj keď to stroj nehlási.

Nové stroje so systémom I.W.S. rozpoznávajú prítomnosť filtra CLARIS Smart a nastaví ho automaticky. Stroj upozorní na potrebu výmena aj po 2 mesiacoch.

**Odporúčame** pri používaní filtrov v oblastiach s tvrdou vodou, alebo tam kde je kávovar intenzívne používaný (nad. 10 káv denne) 1 x do roka spustiť a vykonať odvápnovanie. V lokalitách z mäkkou vodou 1 x za 2 roky.

Ventilčky do dýzy na mlieko, spotrebný materiál, či iný doplnkový sortiment JURA zakúpite na <https://jurastore.sk>, alebo osobne v značkovej predajni JURA Store Bratislava na Osvetovej 24.

# ZÁKAZNÍCKA PODPORA JURA

## PROBLÉM S TEPLOTOU KÁVY



### INFORMÁCIE PRE VÁS:

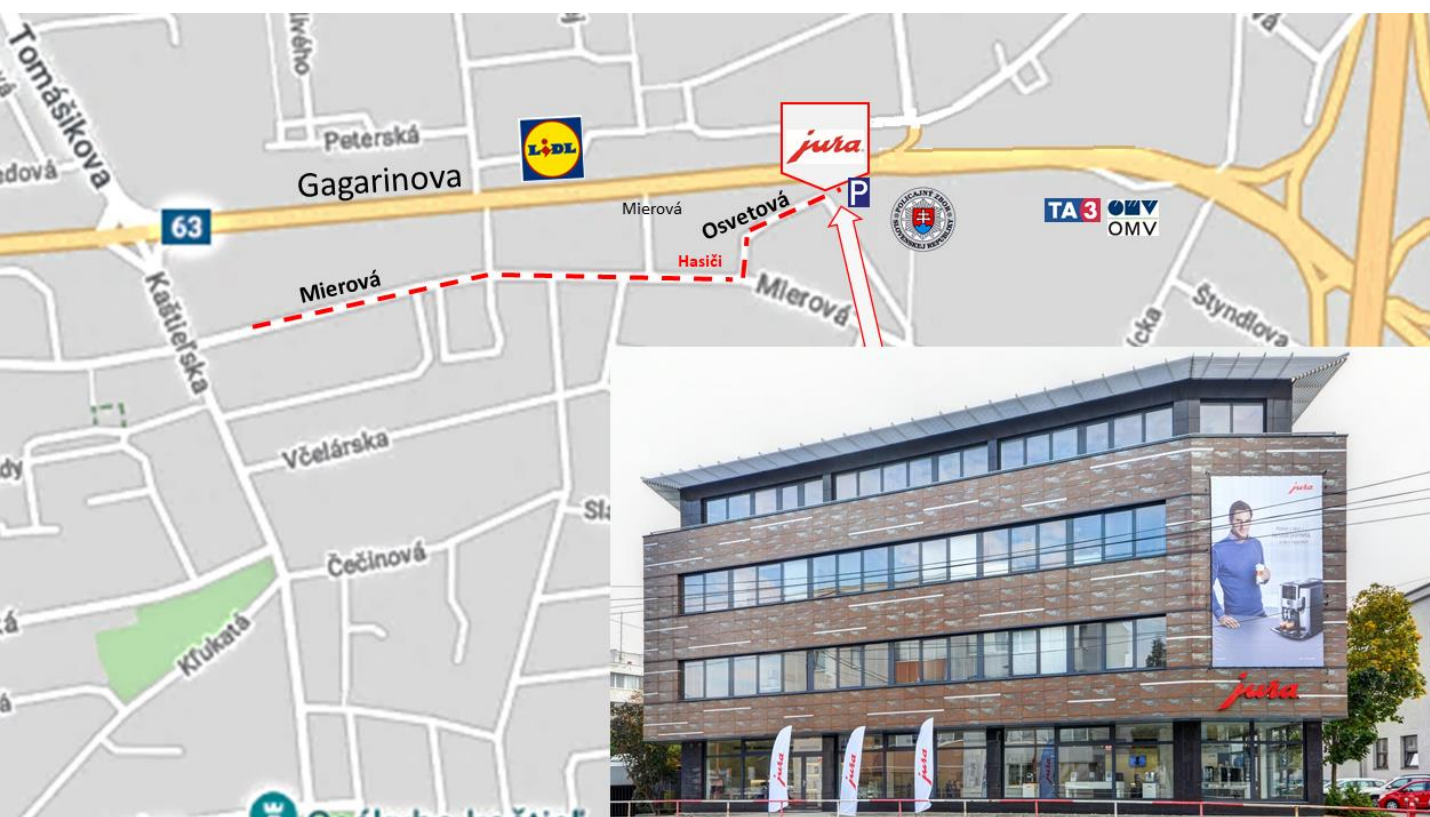
**Ak Vám odporučený postup nepomohol, obráťte sa prosím na autorizovaný servis JURA v objekte JURA Store Bratislava:**

**Osvetová 24, Bratislava**

**[www.jurastore.sk](http://www.jurastore.sk)**

**Servisná linka:**

**0850 150 850**



**V prípade dotazov Vám radi pomôžeme aj na zákazníckej linke JURA:**

**0850 211 110**

za cenu miestneho hovoru z celej SR - aktívna v pracovnom čase.